

DAF DAF CF 310 Space Cab, Gardine, Ladebordwand 1,5

Details



Preis 11.900 €  
10.000 € (Netto), 19% MwSt.

|                          |                  |
|--------------------------|------------------|
| Hersteller               | DAF              |
| Kategorie                | Pritsche + Plane |
| Typ                      | Lkw über 7,5 t   |
| Hubraum                  | 6700 ccm         |
| Leistung                 | 234 kW / 318 PS  |
| Getriebe                 | Automatik        |
| Erstzulassung            | 07/2015          |
| HU                       | 07.2025          |
| Kilometerstand           | 726.981 km       |
| Emissionsklasse          | Euro6            |
| Umweltplakette           | 4 (Grün)         |
| Kraftstoff               | Diesel           |
| Laderaumbreite           | 2.490 mm         |
| Laderaumhöhe             | 2.650 mm         |
| Laderaumlänge            | 7.600 mm         |
| Länge                    | 0 mm             |
| Höhe                     | 4.000 mm         |
| Breite                   | 2.550 mm         |
| Nutzlast                 | 0 kg             |
| Zulässiges Gesamtgewicht | 19.000 kg        |
| Achsen                   | 2                |
| Farbe                    | Weiß             |
| Fahrzeug beschädigt      | Ja               |

Ausstattung

- ABS
- ESP
- Standheizung

Kontakt

## DAF DAF CF 310 Space Cab, Gardine, Ladebordwand 1,5

- |                    |                |                           |
|--------------------|----------------|---------------------------|
| - Partikelfilter   | - Luftfederung | - EBS                     |
| - Standklimaanlage | - Ladebordwand | - Navigationsvorbereitung |
| - Klimaanlage      | - Tempomat     | - Anhängerkupplung fest   |

## Fahrzeugbeschreibung

Gemäß unseren "Allgemeinen und ausgelegten Geschäftsbedingungen" ohne jegliche Garantie & Gewähr können wir Ihnen heute freibleibend bis zum Abschluss, Irrtum, Schreibfehler & Zwischenverkauf vorbehalten, nachfolgendes Fahrzeug anbieten:

### **DAF CF 310 Gardine mit Ladebordwand und möglichem kleinem Motorschaden ( Wagen 310 )**

EZ : 28.07.2015

726.918 Km

Motor Euro 6 A,M,N

zul. GGW 19.000 Kg

leer 8.650 Kg

Nutzlast 10.350 Kg

SP 01/ 2026, TÜV 07/ 2025

Gesamtlänge 9.900 mm

Gesamtbreite 2.550 mm

Gesamthöhe 4.000 mm

Innenlänge ca. 7.600 mm x Innenbreite ca. 2.490 mm x Innenhöhe ca. 2.650 mm

möglicherweise 1 Injektor defekt und nicht auszuschließen 1 Zylinder ( nicht bestätigt )

Fahrzeug läuft, zeigt aber Motorstörung an und Partikelfilter muß regeneriert werden, möglicherweise ist nur der Partikelfilter das Problem!

Gardine beideseitig

Edscha

Bordwände ca. 600 mm seidl. 2 x klappbar

1 Reihe Alu + 2 Reihen Holz Einstecklatten

Ladebordwand MBB Palfinger 1.500 Kg stehend am Heck aus Prod. 2015

Aufbau Titgemeyer aus 2015

große Staukiste Plastik geschlossen

2 x Hemmschuh

Gefahrguttafel klappbar

Anhängerkupplung

Blatt/ Luft

Bereifung 3157/70R22,5 vorn ca. 40/40%, hinten ca. 40/40 und 70/70%, Reserverad ca. 70%

Hemmschuh

Hochdach

## Kontakt

CAMION IMPEX GmbH  
Bahnhofstraße 42  
19230 Hagenow

Tel.: +49 (0)3883 619910  
E-Mail: [camion-impex@mobile.de](mailto:camion-impex@mobile.de)

## DAF DAF CF 310 Space Cab, Gardine, Ladebordwand 1,5

Standklima/ Dachluke vorhanden  
Sky lights  
Sonnenblende  
LED Tagfahrlicht  
Zusatzscheinwerfer  
großes Haus mit Hochdach und 2 x Bett  
Sitzheizung Fahrer  
2 x elektr. Fensterheber, Spiegel, Spiegelheizung  
Multilenkrad  
verst. Motorbremse  
Vollautomat  
Klima  
Standheizung  
Tempomat  
Kühlschrank  
in 2024 Anlasser und Zugwelle neu  
in 2025 Bremse vorn neu belegt, AGR Kühler und AGR Ventil neu

**Preis : #EURO# 10.000,00 ( netto )**

Alle Angaben ohne jegliche Garantie & Gewähr. Es gelten unsere " Allgemeinen und ausgelegten Geschäftsbedingungen". Gerichtsstand für beide Seiten bis zu einem Streitwert bis #EURO# 5.0000,00 ist das Amtsgericht Ludwigslust, bei darüber hinausgehenden Streitwerten, das Landgericht Schwerin. Irrtum, Schreibfehler & Zwischenverkauf vorbehalten.

## Fahrzeugbilder

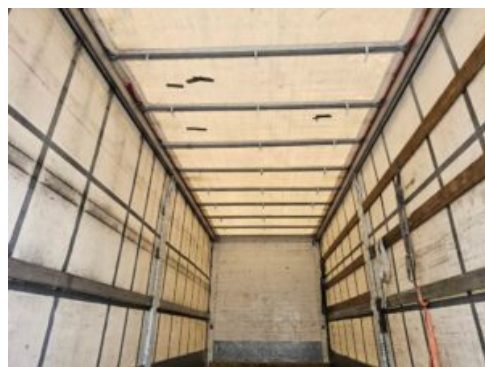
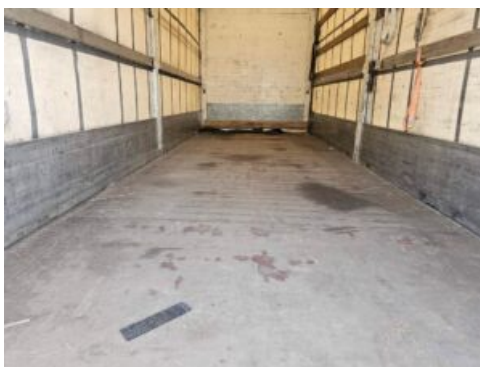


## Kontakt

CAMION IMPEX GmbH  
Bahnhofstraße 42  
19230 Hagenow

Tel.: +49 (0)3883 619910  
E-Mail: [camion-impex@mobile.de](mailto:camion-impex@mobile.de)

**DAF DAF CF 310 Space Cab, Gardine, Ladebordwand 1,5**



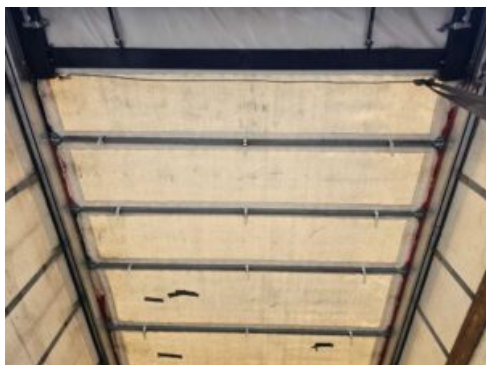
## Kontakt

CAMION IMPEX GmbH  
Bahnhofstraße 42  
19230 Hagenow

Tel.: +49 (0)3883 619910  
E-Mail: [camion-impex@mobile.de](mailto:camion-impex@mobile.de)



## DAF DAF CF 310 Space Cab, Gardine, Ladebordwand 1,5

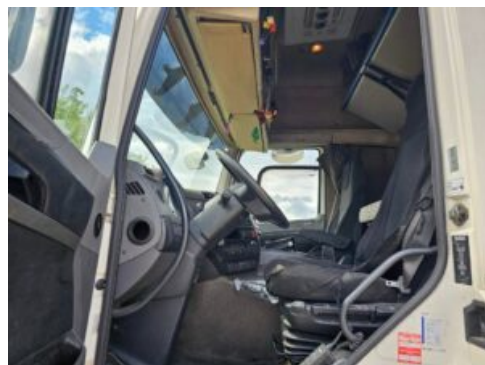
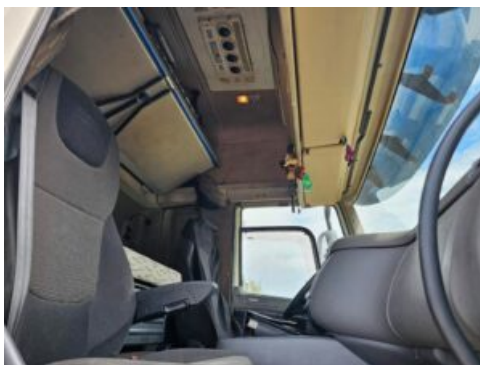


## Kontakt

CAMION IMPEX GmbH  
Bahnhofstraße 42  
19230 Hagenow

Tel.: +49 (0)3883 619910  
E-Mail: [camion-impex@mobile.de](mailto:camion-impex@mobile.de)

DAF DAF CF 310 Space Cab, Gardine, Ladebordwand 1,5



## Kontakt

CAMION IMPEX GmbH  
Bahnhofstraße 42  
19230 Hagenow

Tel.: +49 (0)3883 619910  
E-Mail: [camion-impex@mobile.de](mailto:camion-impex@mobile.de)



DAF DAF CF 310 Space Cab, Gardine, Ladebordwand 1,5



## Kontakt

CAMION IMPEX GmbH  
Bahnhofstraße 42  
19230 Hagenow

Tel.: +49 (0)3883 619910  
E-Mail: [camion-impex@mobile.de](mailto:camion-impex@mobile.de)

DAF DAF CF 310 Space Cab, Gardine, Ladebordwand 1,5



## Kontakt

CAMION IMPEX GmbH  
Bahnhofstraße 42  
19230 Hagenow

Tel.: +49 (0)3883 619910  
E-Mail: [camion-impex@mobile.de](mailto:camion-impex@mobile.de)



## DAF DAF CF 310 Space Cab, Gardine, Ladebordwand 1,5



## Kontakt

CAMION IMPEX GmbH  
Bahnhofstraße 42  
19230 Hagenow

Tel.: +49 (0)3883 619910  
E-Mail: [camion-impex@mobile.de](mailto:camion-impex@mobile.de)

## Verbrauch & Umwelt

## Kontakt

CAMION IMPEX GmbH  
Bahnhofstraße 42  
19230 Hagenow

Tel.: +49 (0)3883 619910  
E-Mail: [camion-impex@mobile.de](mailto:camion-impex@mobile.de)