

DAF XF 460 SSC LL Standklima, Euro 6

Details



Preis 11.305 €  
9.500 € (Netto), 19% MwSt.

Hersteller	DAF
Kategorie	Volumen-SZM
Typ	Sattelzugmaschine
Hubraum	12902 ccm
Leistung	340 kW / 462 PS
Getriebe	Automatik
Baujahr	2015
Erstzulassung	07/2015
HU	07.2025
Kilometerstand	936.504 km
Emissionsklasse	Euro6
Umweltplakette	4 (Grün)
Kraftstoff	Diesel
Laderaumbreite	0 mm
Laderaumhöhe	0 mm
Laderaumlänge	0 mm
Länge	0 mm
Höhe	0 mm
Breite	0 mm
Nutzlast	0 kg
Zulässiges Gesamtgewicht	19.500 kg
Achsen	2
Farbe	Weiß
Fahrzeug beschädigt	Nein

Ausstattung

Kontakt

CAMION IMPEX GmbH  
Bahnhofstraße 42  
19230 Hagenow

Tel.: +49 (0)3883 619910  
E-Mail: camion-impex@mobile.de

## DAF XF 460 SSC LL Standklima, Euro 6

- |                     |                           |                      |
|---------------------|---------------------------|----------------------|
| - ABS               | - ESP                     | - Scheckheftgepflegt |
| - Standheizung      | - Partikelfilter          | - EBS                |
| - Retarder/Intarder | - Navigationsvorbereitung | - Klimaautomatik     |
| - Abstandstempomat  |                           |                      |

## Fahrzeugbeschreibung

Gemäß unseren "Allgemeinen und ausgelegten Geschäftsbedingungen" ohne jegliche Garantie & Gewähr können wir Ihnen heute freibleibend bis zum Abschluss, Irrtum, Schreibfehler & Zwischenverkauf vorbehalten, nachfolgendes Fahrzeug anbieten:

### DAF XF 460 LL Sattelzugmaschine ( Wagen 990 )

EZ : 27.08.2015  
1.058.759 Km  
Motor 12.902 ccm  
340 KW/ 460 KW  
zul. GGW 19.500 Kg  
leer 8.457 Kg  
Nutzlast 10.543 Kg  
TÜV 07/2026, SP 01/ 2026  
nächste Inspektion bei 1.101.400 Km  
Rundumleuchtebalken oben  
Dachspoiler, Seitenfender, Sonnenblende  
Standklima  
Skylights  
LED Tagfahrlicht  
Zusatzscheinwerfer  
Vollluft  
Bereifung vorn 315/60R22,5 ca. 40%, hinten 295/55R22,5 FS ca. 30/30%, BFS ca. 40%  
Arbeitsscheinwerfer hinten  
Abschleppöse hinten  
Fernhaus 2 x Bett  
Klima Automat, Standheizung  
2 x elektr. Fensterheber, Spiegel, Spiegelheizung  
Multilenkrad  
ZF Intarder  
Klima ATC, Standheizung  
Abstandstempomat mit Notbremsassistent, Spurhalteassistent  
Kühlschrank  
Radio/ CD

## Kontakt

CAMION IMPEX GmbH  
Bahnhofstraße 42  
19230 Hagenow

Tel.: +49 (0)3883 619910  
E-Mail: [camion-impex@mobile.de](mailto:camion-impex@mobile.de)

## DAF XF 460 SSC LL Standklima, Euro 6

Zentralverriegelung mit Fernbedienung  
gesteppte Kabine ( Seitentüren, Teppich, Kühlschrank, Armaturenbrett )

**Preis : #EURO# 9.500,00 ( netto )**

Alle Angaben ohne jegliche Garantie & Gewähr. Es gelten unsere " Allgemeinen und ausgelegten Geschäftsbedingungen". Gerichtsstand für beide Seiten bis zu einem Streitwert bis #EURO# 5.0000,00 ist das Amtsgericht Ludwigslust, bei darüber hinausgehenden Streitwerten, das Landgericht Schwerin. Irrtum, Schreibfehler & Zwischenverkauf vorbehalten.

-

## Fahrzeugbilder



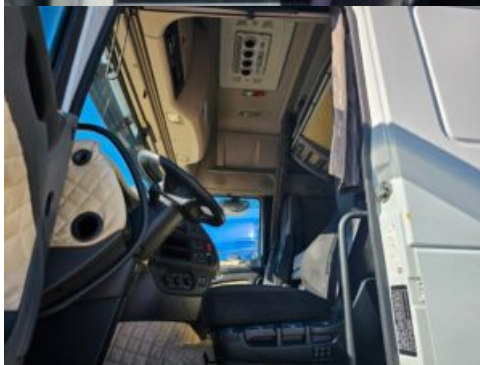
## Kontakt

CAMION IMPEX GmbH  
Bahnhofstraße 42  
19230 Hagenow

Tel.: +49 (0)3883 619910  
E-Mail: [camion-impex@mobile.de](mailto:camion-impex@mobile.de)



DAF XF 460 SSC LL Standklima, Euro 6

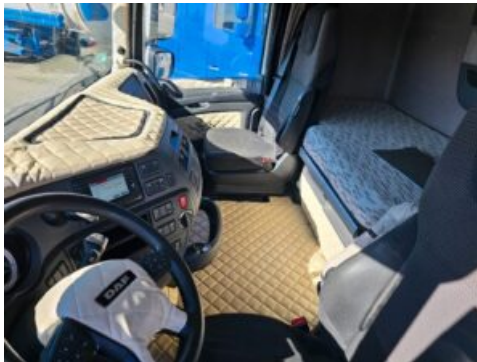


## Kontakt

CAMION IMPEX GmbH  
Bahnhofstraße 42  
19230 Hagenow

Tel.: +49 (0)3883 619910  
E-Mail: [camion-impex@mobile.de](mailto:camion-impex@mobile.de)

DAF XF 460 SSC LL Standklima, Euro 6



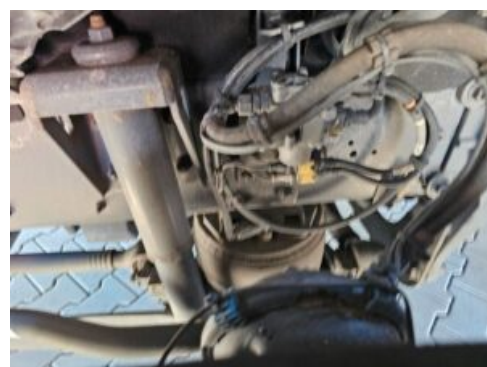
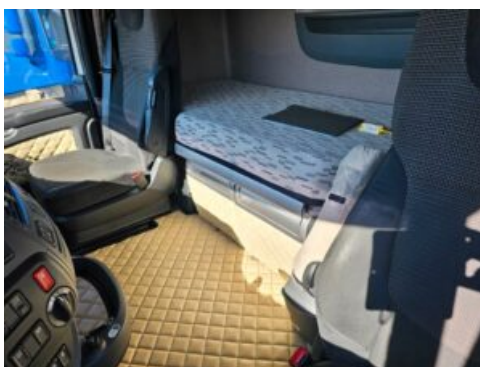
## Kontakt

CAMION IMPEX GmbH  
Bahnhofstraße 42  
19230 Hagenow

Tel.: +49 (0)3883 619910  
E-Mail: [camion-impex@mobile.de](mailto:camion-impex@mobile.de)



## DAF XF 460 SSC LL Standklima, Euro 6



## Kontakt

CAMION IMPEX GmbH  
Bahnhofstraße 42  
19230 Hagenow

Tel.: +49 (0)3883 619910  
E-Mail: [camion-impex@mobile.de](mailto:camion-impex@mobile.de)

## Verbrauch & Umwelt

## Kontakt

CAMION IMPEX GmbH  
Bahnhofstraße 42  
19230 Hagenow

Tel.: +49 (0)3883 619910  
E-Mail: [camion-impex@mobile.de](mailto:camion-impex@mobile.de)