

DAF XF 510 SSC auf 620 PS optimiert, Nebenabtrieb

Details



Preis **16.065 €**
13.500 € (Netto), 19% MwSt.

Hersteller	DAF
Kategorie	Standard-SZM
Typ	Sattelzugmaschine
Hubraum	12902 ccm
Leistung	375 kW / 510 PS
Getriebe	Automatik
Baujahr	2016
Erstzulassung	05/2016
HU	11.2025
Kilometerstand	1.026.003 km
Emissionsklasse	Euro6
Kraftstoff	Diesel
Laderaumbreite	0 mm
Laderaumhöhe	0 mm
Laderaumlänge	0 mm
Länge	0 mm
Höhe	0 mm
Breite	0 mm
Nutzlast	0 kg
Zulässiges Gesamtgewicht	19.500 kg
Achsen	2
Farbe	Orange
Fahrzeug beschädigt	Nein

Ausstattung

- ABS
- ESP
- Navigationssystem

Kontakt

DAF XF 510 SSC auf 620 PS optimiert, Nebenabtrieb

- | | | |
|----------------------|---------------------|--------------------|
| - Scheckheftgepflegt | - Standheizung | - EBS |
| - Vollverkleidung | - Retarder/Intarder | - Standklimaanlage |
| - Klimaautomatik | - Abstandstempomat | |

Fahrzeugbeschreibung

Gemäß unseren "Allgemeinen und ausgelegten Geschäftsbedingungen" ohne jegliche Garantie & Gewähr können wir Ihnen heute freibleibend bis zum Abschluss, Irrtum, Schreibfehler & Zwischenverkauf vorbehalten, nachfolgendes Fahrzeug anbieten:

DAF XF 510 (auf 620 PS gesteigert) SSC SZM, viel repariert (Wagen 516)

EZ : 12.05.2016
1.026.003 Km
Motor 12.902 ccm
375 KW/ 510 PS gesteigert auf 620 PS
Motor Euro 6,A,M,N
SP 05/ 2026, TÜV 11/ 2025
zul. GGW 19.500 Kg
leer 8.332 Kg
Nutzlast 11.168 Kg
nächste Inspektion bei 1.046.106 Km
Super Space Cab
Vollspoiler
2 x Doppelsignalhorn auf dem Dach
Standklima auf dem Dach
Sky lights
Chrombügel mit 4 Fernscheinwerfern
LED Tagfahrlicht
Zusatzscheinwerfer
Blatt/ Luft
Bereifung vorn 385/65R22,5 vorn ca. 50760%, hinten 315/70R22,5 ca. 40/40%
Reifendruckanzeige
Nebenantrieb
620 L Tank
ZV mit Fernbedienung
Fernhaus mit 2 x Bett (oberes Bett unbenutzt, liegt original verpackt in der Kabine)
2 x elektr. Fensterheber, Spiegel, Spiegelheizung
Lederlenkrad
Multilenkrad
ZF Intarder
12 Gang AS Tronic

Kontakt

CAMION IMPEX GmbH
Bahnhofstraße 42
19230 Hagenow

Tel.: +49 (0)3883 619910
E-Mail: camion-impex@mobile.de

DAF XF 510 SSC auf 620 PS optimiert, Nebenabtrieb

großer Bildschirm mit Navi
Rückfahrpieper
Reifendruckanzeige
Kühlschrank
Ledersitze beheizt und belüftet
Radio/ CD
Soundsystem
neue Batterien in 08/ 2025 #EURO# 800,00
Kühlwasserschlauch und Ausgleichsbehälter in 08/ 2025 neu #EURO# 1.000,00
große Wartung in 04/ 2025
Tacho umgerüstet auf Version II in 04/ 2024
Fahrerhausaufhängung + Motor abgedichtet + AGR Ventil neu in 02/ 2024
Injektor in 01/ 2024 neu
Getriebesteuergerät/ Modulator in 03/ 2024 neu #EURO# 6.100,00
Kupplung mit Ausrücklager in 05/2022 neu

Preis : #EURO# 13.500,00 (netto)

Alle Angaben ohne jegliche Garantie & Gewähr. Es gelten unsere " Allgemeinen und ausgelegten Geschäftsbedingungen". Gerichtsstand für beide Seiten bis zu einem Streitwert bis #EURO# 5.0000,00 ist das Amtsgericht Ludwigslust, bei darüber hinausgehenden Streitwerten, das Landgericht Schwerin. Irrtum, Schreibfehler & Zwischenverkauf vorbehalten. -

Fahrzeugbilder



Kontakt

CAMION IMPEX GmbH
Bahnhofstraße 42
19230 Hagenow

Tel.: +49 (0)3883 619910
E-Mail: camion-impex@mobile.de

DAF XF 510 SSC auf 620 PS optimiert, Nebenabtrieb



Kontakt

CAMION IMPEX GmbH
Bahnhofstraße 42
19230 Hagenow

Tel.: +49 (0)3883 619910
E-Mail: camion-impex@mobile.de

DAF XF 510 SSC auf 620 PS optimiert, Nebenabtrieb



Kontakt

CAMION IMPEX GmbH
Bahnhofstraße 42
19230 Hagenow

Tel.: +49 (0)3883 619910
E-Mail: camion-impex@mobile.de

DAF XF 510 SSC auf 620 PS optimiert, Nebenabtrieb

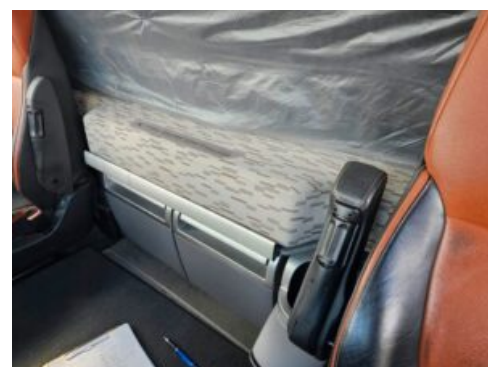
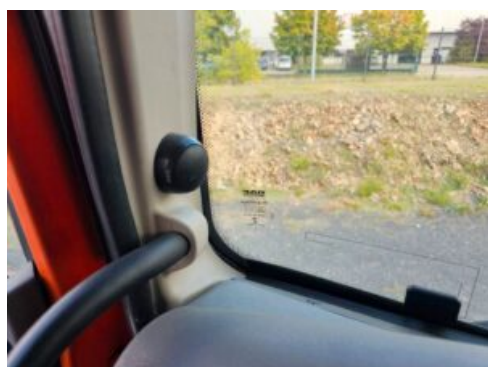


Kontakt

CAMION IMPEX GmbH
Bahnhofstraße 42
19230 Hagenow

Tel.: +49 (0)3883 619910
E-Mail: camion-impex@mobile.de

DAF XF 510 SSC auf 620 PS optimiert, Nebenabtrieb

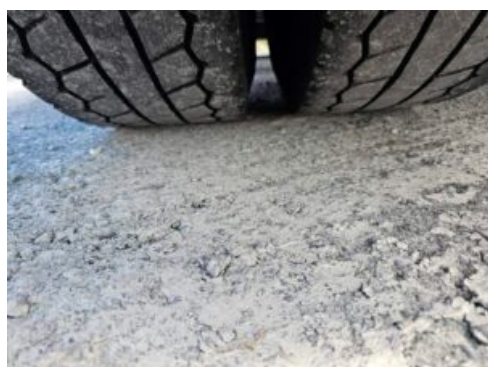
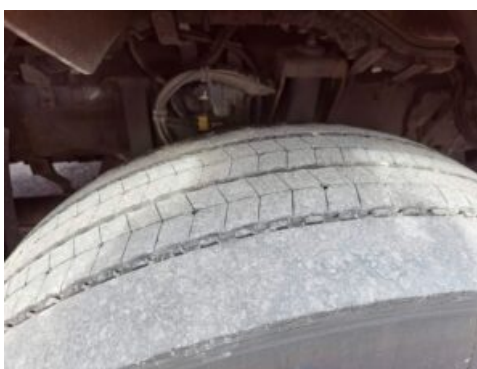
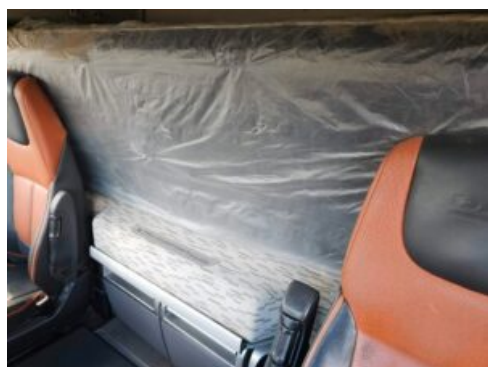


Kontakt

CAMION IMPEX GmbH
Bahnhofstraße 42
19230 Hagenow

Tel.: +49 (0)3883 619910
E-Mail: camion-impex@mobile.de

DAF XF 510 SSC auf 620 PS optimiert, Nebenabtrieb



Kontakt

CAMION IMPEX GmbH
Bahnhofstraße 42
19230 Hagenow

Tel.: +49 (0)3883 619910
E-Mail: camion-impex@mobile.de

DAF XF 510 SSC auf 620 PS optimiert, Nebenabtrieb



Kontakt

CAMION IMPEX GmbH
Bahnhofstraße 42
19230 Hagenow

Tel.: +49 (0)3883 619910
E-Mail: camion-impex@mobile.de

Verbrauch & Umwelt

Kontakt

CAMION IMPEX GmbH
Bahnhofstraße 42
19230 Hagenow

Tel.: +49 (0)3883 619910
E-Mail: camion-impex@mobile.de