

Mercedes-Benz E 200 BlueTEC

Details



Preis

5.355 €

4.500 € (Netto), 19% MwSt.

Hersteller	Mercedes-Benz
Kategorie	Limousine
Typ	Pkw
Modell	E 200
Hubraum	2143 ccm
Leistung	100 kW / 136 PS
Getriebe	Automatik
Erstzulassung	11/2015
HU	11.2025
Kilometerstand	551.520 km
Emissionsklasse	Euro6
Kraftstoff	Diesel
Anzahl Sitze	5
Anzahl Türen	4/5
Airbags	Front-, Seiten- und weitere Airbags
Innenbereich	Vollleder
Laderaumbreite	0 mm
Laderaumhöhe	0 mm
Laderaumlänge	0 mm
Länge	0 mm
Höhe	0 mm
Breite	0 mm
Nutzlast	0 kg
Zulässiges Gesamtgewicht	0 kg
Unfallfahrzeug	Ja
Farbe	Beige
Farbe Innenraum	Schwarz

Kontakt

CAMION IMPEX GmbH
Bahnhofstraße 42
19230 Hagenow

Tel.: +49 (0)3883 619910
E-Mail: camion-impex@mobile.de

Mercedes-Benz E 200 BlueTEC

Fahrzeug beschädigt Nein

Ausstattung

- | | | |
|-----------------------------|--------------------------|-------------------------|
| - Leichtmetallfelgen | - Zentralverriegelung | - Elektr. Fensterheber |
| - Servolenkung | - ABS | - ESP |
| - Partikelfilter | - Regensensor | - Elektr. Seitenspiegel |
| - Bluetooth | - Bordcomputer | - CD-Spieler |
| - Elektr. Sitzeinstellung | - Multifunktionslenkrad | - Isofix |
| - Lichtsensor | - Traktionskontrolle | - Start/Stopp-Automatik |
| - Notbremsassistent | - Armlehne | - Berganfahrassistent |
| - Lederlenkrad | - Müdigkeitswarner | - Notrufsystem |
| - Reifendruckkontrolle | - USB | - Abstandswarner |
| - Geschwindigkeitsbegrenzer | - 2-Zonen-Klimaautomatik | - Tempomat |
| - Tuner/Radio | - LED-Tagfahrlicht | - LED-Scheinwerfer |

Fahrzeugbeschreibung

Kontakt

CAMION IMPEX GmbH
Bahnhofstraße 42
19230 Hagenow

Tel.: +49 (0)3883 619910
E-Mail: camion-impex@mobile.de

Mercedes-Benz E 200 BlueTEC

Gemäß unseren "Allgemeinen und ausgelegten Geschäftsbedingungen" ohne jegliche Garantie & Gewähr können wir Ihnen heute freibleibend bis zum Abschluss, Irrtum, Schreibfehler & Zwischenverkauf vorbehalten, nachfolgendes Fahrzeug anbieten:

MB E 200 CDI (Wagen 145)

EZ : 26.11.2015

551.520 Km

Typ 212

Motor 2.143 ccm

110 KW/ 150 PS

Euro 6 Biluetec W, OI/CI,M,N1 I

zul. GGW 2.320 Kg

leer 1.735 Kg

Nutzlast 585 Kg

TÜV 11 /2025

kl. Beule Stoßstange Fahrerseite hinten

Zentralverriegelung mit Fernbedienung

Taxi-Ausführung

Teilelekt. Sitze

Leder

4 x elektr. Fensterheber, Spiegel, Spiegelheizung

Vollautomat

Multilenkrad

Schaltwippen

Klima Automat

Sitzheizung vorn

Pieper vorn und hinten

Memory Fahrer

Start/Stop

Tempomat

Radio/ CD

Touch

Bereifung 205/65R16 ca. 40/40%

Alufelgen

LED Tagfahrlicht

4 x elektr. Fensterheber, Spiegel, Spiegelheizung

Tempomat

Preis : Euro 4.500,00 (netto)

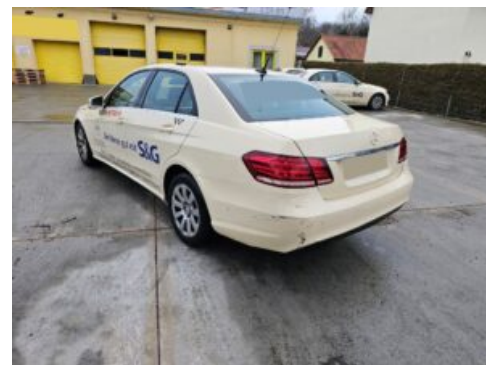
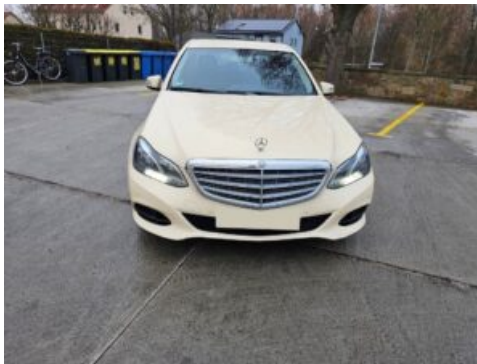
Alle Angaben ohne jegliche Garantie & Gewähr. Es gelten unsere " Allgemeinen und ausgelegten Geschäftsbedingungen". Gerichtsstand für beide Seiten bis zu einem Streitwert bis #EURO# 5.0000,00 ist das Amtsgericht Ludwigslust, bei darüber hinausgehenden Streitwerten, das Landgericht Schwerin. Irrtum, Schreibfehler & Zwischenverkauf vorbehalten.

Kontakt

CAMION IMPEX GmbH
Bahnhofstraße 42
19230 Hagenow

Tel.: +49 (0)3883 619910
E-Mail: camion-impex@mobile.de

Fahrzeugbilder



Kontakt

CAMION IMPEX GmbH
Bahnhofstraße 42
19230 Hagenow

Tel.: +49 (0)3883 619910
E-Mail: camion-impex@mobile.de

Mercedes-Benz E 200 BlueTEC

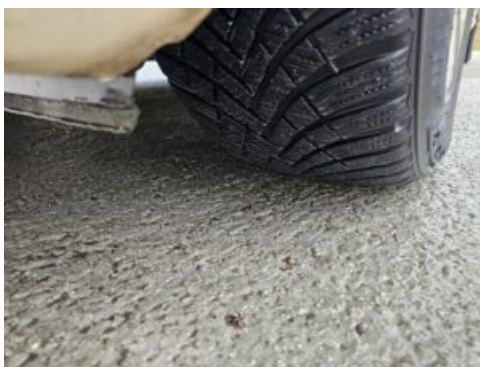
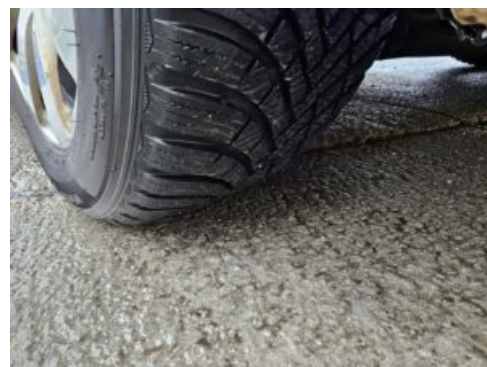
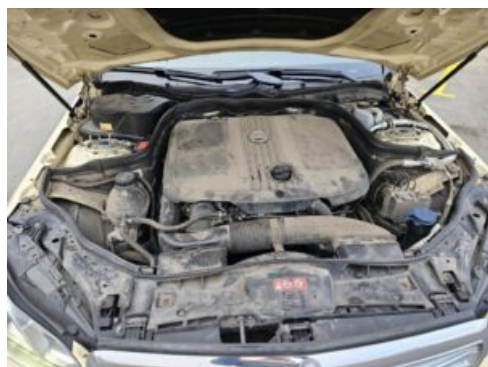


Kontakt

CAMION IMPEX GmbH
Bahnhofstraße 42
19230 Hagenow

Tel.: +49 (0)3883 619910
E-Mail: camion-impex@mobile.de

Mercedes-Benz E 200 BlueTEC



Kontakt

CAMION IMPEX GmbH
Bahnhofstraße 42
19230 Hagenow

Tel.: +49 (0)3883 619910
E-Mail: camion-impex@mobile.de

Mercedes-Benz E 200 BlueTEC



Kontakt

CAMION IMPEX GmbH
Bahnhofstraße 42
19230 Hagenow

Tel.: +49 (0)3883 619910
E-Mail: camion-impex@mobile.de

Verbrauch & Umwelt

Kraftstoffverbrauch (kombiniert): 4,6 l/100km

Kraftstoffverbrauch Innenstadt: 5,6 l/100km

Kraftstoffverbrauch Autobahn: 4,0 l/100km

Kontakt

CAMION IMPEX GmbH
Bahnhofstraße 42
19230 Hagenow

Tel.: +49 (0)3883 619910
E-Mail: camion-impex@mobile.de