

## Mercedes-Benz Citaro LE Stadt- Überlandbus, Anhängerkupplung

### Details



Preis

**7.735 €**

6.500 € (Netto), 19% MwSt.

Hersteller	Mercedes-Benz
Kategorie	Überlandbus
Typ	Bus
Hubraum	11967 ccm
Leistung	260 kW / 354 PS
Getriebe	Automatik
Erstzulassung	11/2008
Kilometerstand	858.100 km
Emissionsklasse	Euro5
Umweltplakette	4 (Grün)
Kraftstoff	Diesel
Anzahl Sitze	50
Laderaumbreite	0 mm
Laderaumhöhe	0 mm
Laderaumlänge	0 mm
Länge	0 mm
Höhe	0 mm
Breite	0 mm
Nutzlast	0 kg
Zulässiges Gesamtgewicht	0 kg
Farbe	Weiß
Fahrzeug beschädigt	Nein

### Ausstattung

- ABS

- ESP

- Partikelfilter

### Kontakt

CAMION IMPEX GmbH  
Bahnhofstraße 42  
19230 Hagenow

Tel.: +49 (0)3883 619910  
E-Mail: [camion-impex@mobile.de](mailto:camion-impex@mobile.de)

## Mercedes-Benz Citaro LE Stadt- Überlandbus, Anhängerkupplung

- Klimaanlage

- Tempomat

- Anhängerkupplung fest

## Fahrzeugbeschreibung

Gemäß unseren "Allgemeinen und ausgelegten Geschäftsbedingungen" ohne jegliche Garantie & Gewähr können wir Ihnen heute freibleibend bis zum Abschluss, Irrtum, Schreibfehler & Zwischenverkauf vorbehalten, nachfolgendes Fahrzeug anbieten:

### **Mercedes Benz Citaro LE Überlandbus mit Teilledersitzen, Gurten ( Wagen 305 )**

EZ : 20.11.2008

858.100 Km

Motor 11.967 ccm

260 KW/ 354 PS

Euro 5 EEV

TÜV uns SP fällig

zul. GGW 19.000 Kg

leer 13.020 Kg

Nutzlast 5.980 Kg

Achslast vorn 7.245 Kg, hinten 11.500 Kg

Gesamtlänge 13.057 mm, Gesamtbreite 2.550 mm, Gesamthöhe 3.400 mm

50+20 Sitz- und Stehplätze + Rolli/ Kiwa oder 50+15+1

Gurte, Armlehnen, Kopfkissen Leder

Rampe an Doppeltür

Einfachtür vorn, Doppeltür hinten

Frontscheibe mit Steinschlag

Klima, Standheizung, Lüftung

Radio/ CD

LAWO

ohne Kasse

Notaus

elektr. Spiegel + Spiegelheizung

Ausfall Feuerlöschanlage, Feuerlöscher muß neu programmiert werden, Batterie war abgeklemmt

Motor ölflecht

Vollluft

Vollautomat

Bereifung 275/70R22,5 vorn ca. 30%, hinten ca. 30%

## Kontakt

CAMION IMPEX GmbH  
Bahnhofstraße 42  
19230 Hagenow

Tel.: +49 (0)3883 619910  
E-Mail: [camion-impex@mobile.de](mailto:camion-impex@mobile.de)

## Mercedes-Benz Citaro LE Stadt- Überlandbus, Anhängerkupplung

**Preis : #EURO# 6.500,00 ( netto )**

Alle Angaben ohne jegliche Garantie & Gewähr. Es gelten unsere " Allgemeinen und ausgelegten Geschäftsbedingungen". Gerichtsstand für beide Seiten bis zu einem Streitwert bis #EURO# 10.0000 ist das Amtsgericht Ludwigslust, bei darüber hinausgehenden Streitwerten, das Landgericht Schwerin. Irrtum, Schreibfehler & Zwischenverkauf vorbehalten.

### Fahrzeugbilder

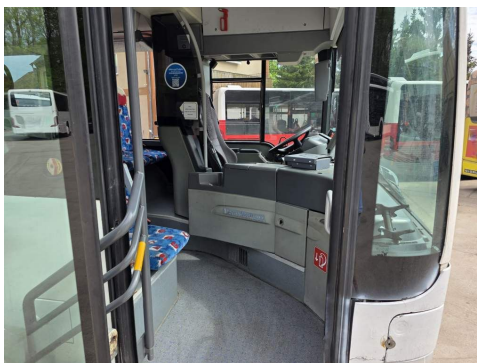


### Kontakt

CAMION IMPEX GmbH  
Bahnhofstraße 42  
19230 Hagenow

Tel.: +49 (0)3883 619910  
E-Mail: [camion-impex@mobile.de](mailto:camion-impex@mobile.de)

**Mercedes-Benz Citaro LE Stadt- Überlandbus,  
Anhängerkupplung**

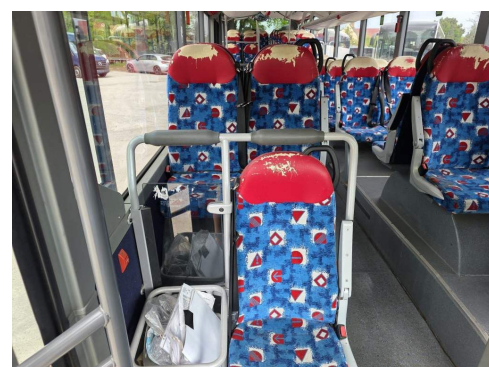


**Kontakt**

CAMION IMPEX GmbH  
Bahnhofstraße 42  
19230 Hagenow

Tel.: +49 (0)3883 619910  
E-Mail: [camion-impex@mobile.de](mailto:camion-impex@mobile.de)

Mercedes-Benz Citaro LE Stadt- Überlandbus,  
Anhängerkupplung

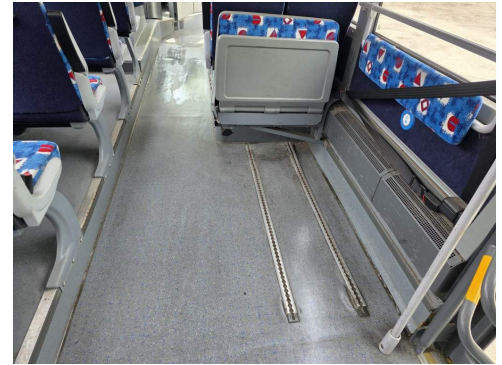
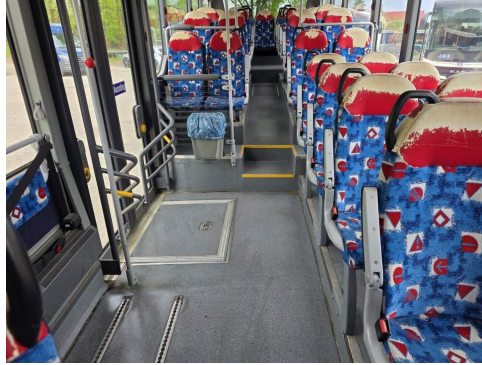


## Kontakt

CAMION IMPEX GmbH  
Bahnhofstraße 42  
19230 Hagenow

Tel.: +49 (0)3883 619910  
E-Mail: [camion-impex@mobile.de](mailto:camion-impex@mobile.de)

**Mercedes-Benz Citaro LE Stadt- Überlandbus,  
Anhängerkupplung**



**Kontakt**

CAMION IMPEX GmbH  
Bahnhofstraße 42  
19230 Hagenow

Tel.: +49 (0)3883 619910  
E-Mail: [camion-impex@mobile.de](mailto:camion-impex@mobile.de)

**Mercedes-Benz Citaro LE Stadt- Überlandbus,  
Anhängerkupplung**



## Kontakt

CAMION IMPEX GmbH  
Bahnhofstraße 42  
19230 Hagenow

Tel.: +49 (0)3883 619910  
E-Mail: [camion-impex@mobile.de](mailto:camion-impex@mobile.de)

**Mercedes-Benz Citaro LE Stadt- Überlandbus,  
Anhängerkupplung**

## **Verbrauch & Umwelt**

## **Kontakt**

CAMION IMPEX GmbH  
Bahnhofstraße 42  
19230 Hagenow

Tel.: +49 (0)3883 619910  
E-Mail: [camion-impex@mobile.de](mailto:camion-impex@mobile.de)