

## Reisch 49 cbm, Pendelklappe, Lift, Lastmanometer, BPW

### Details



Preis **32.725 €**  
27.500 € (Netto), 19% MwSt.

Hersteller	Reisch
Kategorie	Kipper
Typ	Auflieger
Leistung	kW / 0 PS
Baujahr	2022
Erstzulassung	08/2022
HU	08.2026
Kilometerstand	0 km
Laderaumbreite	2.450 mm
Laderaumhöhe	2.100 mm
Laderaumlänge	9.500 mm
Länge	0 mm
Höhe	3.600 mm
Breite	2.550 mm
Nutzlast	32.903 kg
Zulässiges Gesamtgewicht	39.000 kg
Achsen	3

### Ausstattung

- ABS
- EBS
- Luftfederung
- Scheibenbremse

### Fahrzeugbeschreibung

Gemäß unseren "Allgemeinen und ausgelegten Geschäftsbedingungen" ohne jegliche Garantie & Gewähr können wir Ihnen heute freibleibend bis zum Abschluss, Irrtum, Schreibfehler & Zwischenverkauf vorbehalten, nachfolgendes Fahrzeug anbieten:

### Kontakt

CAMION IMPEX GmbH  
Bahnhofstraße 42  
19230 Hagenow

Tel.: +49 (0)3883 619910  
E-Mail: [camion-impex@mobile.de](mailto:camion-impex@mobile.de)

**Reisch 49 cbm, Pendelklappe, Lift, Lastmanometer, BPW**

**Reisch 50 cbm Getreidekipper  
( Wagen 693 )**

Typ R24-RHKS-3-AG09

EZ : 10.08.2022

zul. GGW 35.000 Kg

leer 6.050 Kg

Nutzlast 28.950 Kg

Aussenabmessungen ca. L : 10.800 mm, B : 2.550 mm, H : 3.600 mm

Innenlänge ca. 9.500 mm

Innenbreite ca. 2.450 mm

Innenhöhe ca. 2.100 mm

Boden 5 mm

TÜV 08/ 2026, SP 02/ 2027

gekröpfter Rahemhals

Pendelklappe mit ringsum Gummidichtung

Getreideschieber

zusätzlich manuelle Spannverschlüsse an außenliegender Heckklappe

Rollplane, Podest, Getreideschieber

hochklappbarer Unterfahrschutz

2 x 12 to 2 Gang Getriebestützwinden

Luftfederung mit Heben & Senken

Anlegeleiter BFS hi auf den Kotflügeln abgelegt

BPW Trommel

1. Lift

Bereifung 385/65R22,5 1.) ca. 40/80%, 2.) ca. 80/80%, 3.) ca.70/80%

Achsabstand 1.310/1.310 mm

SAF 9.000 Kg Achsen

Abschleppöse Beifahrerseite hinten

Achsmanometer

Staukiste Plastik Fahrerseite Mitte

Hemmschuh

Alukastenaufbau ca. 49 cbm

Rollplane, Podest

Pendelklappe mit Kornschieber

sauberer Boden + Wände

Schaufel- und Besenhalter

Abschleppöse am Heck

hochklappbarer Unterfahrschutz

2 x Rückfahrscheinwerfer

COC Dokument

mehrfach vorhanden

**Preis : #EURO# 27.500,00 ( netto )**

## Kontakt

CAMION IMPEX GmbH  
Bahnhofstraße 42  
19230 Hagenow

Tel.: +49 (0)3883 619910  
E-Mail: [camion-impex@mobile.de](mailto:camion-impex@mobile.de)

**Reisch 49 cbm, Pendelklappe, Lift, Lastmanometer, BPW**

Alle Angaben ohne jegliche Garantie & Gewähr. Es gelten unsere " Allgemeinen und ausgelegten Geschäftsbedingungen". Gerichtsstand für beide Seiten bis zu einem Streitwert bis #EURO# 5.0000,00 ist das Amtsgericht Ludwigslust, bei darüber hinausgehenden Streitwerten, das Landgericht Schwerin. Irrtum, Schreibfehler & Zwischenverkauf vorbehalten.

**Fahrzeugbilder**

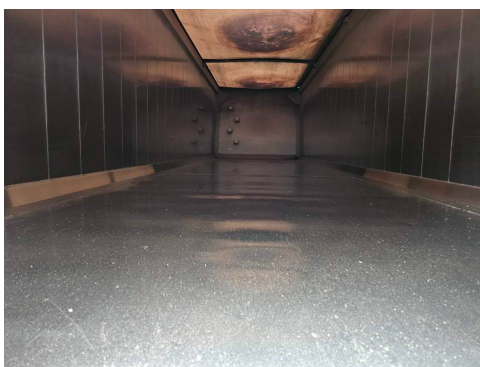


**Kontakt**

CAMION IMPEX GmbH  
Bahnhofstraße 42  
19230 Hagenow

Tel.: +49 (0)3883 619910  
E-Mail: [camion-impex@mobile.de](mailto:camion-impex@mobile.de)

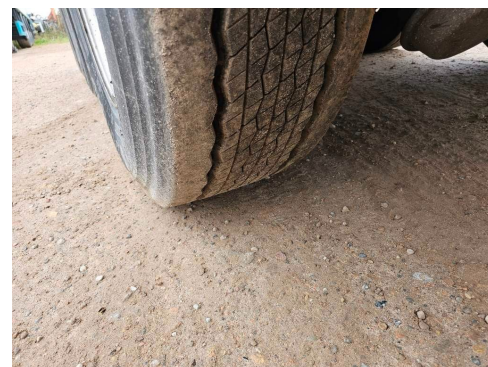
Reisch 49 cbm, Pendelklappe, Lift, Lastmanometer, BPW



## Kontakt

CAMION IMPEX GmbH  
Bahnhofstraße 42  
19230 Hagenow

Tel.: +49 (0)3883 619910  
E-Mail: [camion-impex@mobile.de](mailto:camion-impex@mobile.de)

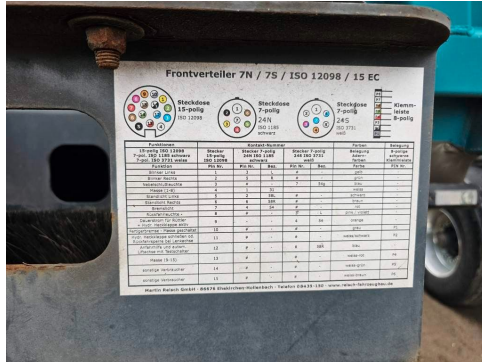
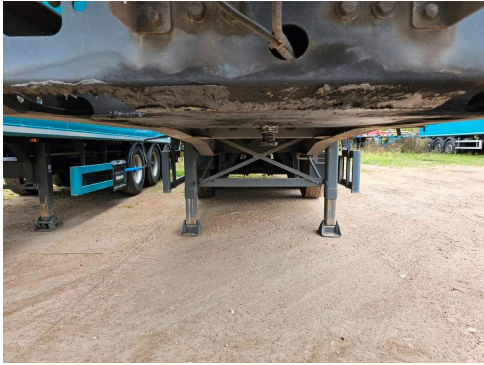


## Kontakt

CAMION IMPEX GmbH  
Bahnhofstraße 42  
19230 Hagenow

Tel.: +49 (0)3883 619910  
E-Mail: [camion-impex@mobile.de](mailto:camion-impex@mobile.de)

Reisch 49 cbm, Pendelklappe, Lift, Lastmanometer, BPW



**Kontakt**

CAMION IMPEX GmbH  
 Bahnhofstraße 42  
 19230 Hagenow

Tel.: +49 (0)3883 619910  
 E-Mail: [camion-impex@mobile.de](mailto:camion-impex@mobile.de)

Reisch 49 cbm, Pendelklappe, Lift, Lastmanometer, BPW



## Kontakt

CAMION IMPEX GmbH  
Bahnhofstraße 42  
19230 Hagenow

Tel.: +49 (0)3883 619910  
E-Mail: [camion-impex@mobile.de](mailto:camion-impex@mobile.de)

## **Verbrauch & Umwelt**

## **Kontakt**

CAMION IMPEX GmbH  
Bahnhofstraße 42  
19230 Hagenow

Tel.: +49 (0)3883 619910  
E-Mail: [camion-impex@mobile.de](mailto:camion-impex@mobile.de)