

Scania G410 Volumen, Edscha, Hubdach+Tandemhänger

Details



Preis

44.625 €  
37.500 € (Netto), 19% MwSt.

Hersteller	Scania
Kategorie	Pritsche + Plane
Typ	Lkw über 7,5 t
Hubraum	12742 ccm
Leistung	302 kW / 411 PS
Getriebe	Automatik
Erstzulassung	02/2017
HU	01.2026
Kilometerstand	479.170 km
Emissionsklasse	Euro6c
Umweltplakette	4 (Grün)
Kraftstoff	Diesel
Laderaumbreite	2.480 mm
Laderaumhöhe	3.000 mm
Laderaumlänge	6.500 mm
Länge	0 mm
Höhe	4.000 mm
Breite	2.550 mm
Nutzlast	0 kg
Zulässiges Gesamtgewicht	19.000 kg
Achsen	2
Farbe	Rot
Fahrzeug beschädigt	Nein

Ausstattung

- Leichtmetallfelgen
- ABS
- ESP

Kontakt

## Scania G410 Volumen, Edscha, Hubdach+Tandemhänger

- |                      |                     |                           |
|----------------------|---------------------|---------------------------|
| - Scheckheftgepflegt | - Standheizung      | - Partikelfilter          |
| - EBS                | - Retarder/Intarder | - Navigationsvorbereitung |
| - Klimaautomatik     | - Abstandstempomat  | - Anhängerkupplung fest   |

## Fahrzeugbeschreibung

Gemäß unseren "Allgemeinen und ausgelegten Geschäftsbedingungen" ohne jegliche Garantie & Gewähr können wir Ihnen heute freibleibend bis zum Abschluss, Irrtum, Schreibfehler & Zwischenverkauf vorbehalten, nachfolgendes Fahrzeug anbieten:

### Scania G410 Mega Gardine ( Wagen 74 )

EZ : 03.02.2017  
479.190 Km  
Motor 12.742 ccm  
302 KW/ 410 PS  
Euro 6,C,M,N  
TÜV 07/ 2026, TÜV 01/ 2026  
zul. GGW 19.000 Kg  
leer 9.465 Kg  
Nutzlast 9.535 Kg  
Gesamtlänge 9.000 mm  
Gesamtbreite 2.550 mm  
Gesamthöhe 4.000 mm  
Innenlänge ca. 6.500 mm  
Innenbreite ca. 2.490 mm  
Innenhöhe ca. 3.000 mm + Hubdach  
Gardine beidseitig  
Zurrösen im Außenrahmen  
3 Reihen Alu Einstecklatten  
Hubdach  
Edschaverdeck  
2 durchgängige Portaltüren 1/2 + 1/2  
Dachspoiler  
4 x Dachscheinwerfer auf Chrombügel  
Sonnenblende  
Vollluft  
Bereifung vorn 355/50R22,5 ca. 40%, hinten 295/55R22,5 zwilling ca. 30/40%  
Ringfeder Anhängerkupplung

## Kontakt

CAMION IMPEX GmbH  
Bahnhofstraße 42  
19230 Hagenow

Tel.: +49 (0)3883 619910  
E-Mail: [camion-impex@mobile.de](mailto:camion-impex@mobile.de)

## Scania G410 Volumen, Edscha, Hubdach+Tandemhänger

Duomatic + normale Hängeranschlüsse  
hochklappbarer Unterfahrschutz  
2 x Hemmschuh  
ZV mit Fernbedienung  
Fernhaus mit 2 x Bett  
Klima Automat, Standheizung  
2 x elektr. Fensterheber, Spiegel, Spiegelheizung  
manuelles Dach  
Multilenkrad  
Opticruse ohne Kupplung  
Retarder  
großer Bildschirm mit Navi  
Radio/ CD  
USB Anschluß  
Kühlschrank  
Abstandstempomat mit Notbremsassistent, Spurhalteassistent  
letzte Inspektion bei 413 TKM, nächste Inspektion bei 491 TKM

**Preis : #EURO# 34.500,00 ( netto )**

und

### **Ackermann Tandemanhänger mit Hubdach ( Wagen 94 )**

EZ : 14.06.2005  
zul. GGW 11.900 Kg  
leer 4.150 Kg  
Nutzlast 7.750 Kg  
Gesamtlänge 9.800 mm  
Gesamtbreite 2.550 mm  
Gesamthöhe 4.000 mm  
Innenlänge 8.200 mm  
Innenhöhe 3.000 mm  
20 Stellplätze  
Hubdach  
Gardine beidseitig  
Edscha  
Portaltüren 1/2 und 1/2  
manuelle Abstützung hinten  
GFK Achsen Trommel  
Bereifung 235/75R17,5 ca. 40%  
Stützfuß mit Kurbel  
Staukiste Plastik Fahrerseite vorn  
Reserveradhalter  
Luftfederung mit Heben & Senken

## Kontakt

CAMION IMPEX GmbH  
Bahnhofstraße 42  
19230 Hagenow

Tel.: +49 (0)3883 619910  
E-Mail: [camion-impex@mobile.de](mailto:camion-impex@mobile.de)

## Scania G410 Volumen, Edscha, Hubdach+Tandemhänger

**Preis : #EURO# 4.850,00 ( netto )**

**Paketpreis : Scania + Ackermann #EURO# 37.500,00 ( netto )**

**Hänger kann solo verkauft werden, Maschine nur mmit Hänger.**

Alle Angaben ohne jegliche Garantie & Gewähr. Es gelten unsere " Allgemeinen und ausgelegten Geschäftsbedingungen". Gerichtsstand für beide Seiten bis zu einem Streitwert bis #EURO# 5.0000,00 ist das Amtsgericht Ludwigslust, bei darüber hinausgehenden Streitwerten, das Landgericht Schwerin. Irrtum, Schreibfehler & Zwischenverkauf vorbehalten. -

## Fahrzeugbilder



## Kontakt

CAMION IMPEX GmbH  
Bahnhofstraße 42  
19230 Hagenow

Tel.: +49 (0)3883 619910  
E-Mail: [camion-impex@mobile.de](mailto:camion-impex@mobile.de)



## Scania G410 Volumen, Edscha, Hubdach+Tandemhänger

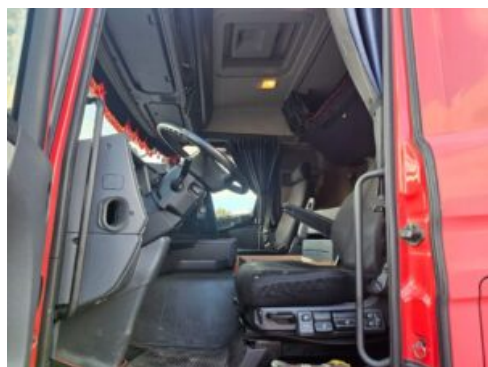


## Kontakt

CAMION IMPEX GmbH  
Bahnhofstraße 42  
19230 Hagenow

Tel.: +49 (0)3883 619910  
E-Mail: [camion-impex@mobile.de](mailto:camion-impex@mobile.de)

## Scania G410 Volumen, Edscha, Hubdach+Tandemhänger



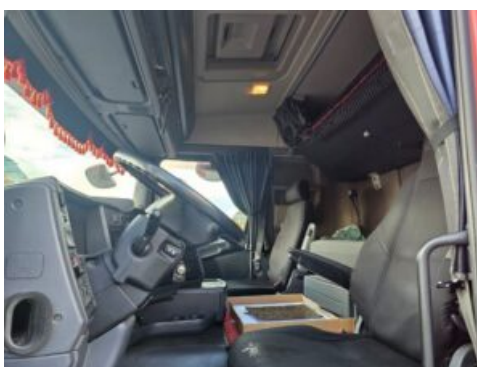
## Kontakt

CAMION IMPEX GmbH  
Bahnhofstraße 42  
19230 Hagenow

Tel.: +49 (0)3883 619910  
E-Mail: [camion-impex@mobile.de](mailto:camion-impex@mobile.de)



## Scania G410 Volumen, Edscha, Hubdach+Tandemhänger



## Kontakt

CAMION IMPEX GmbH  
Bahnhofstraße 42  
19230 Hagenow

Tel.: +49 (0)3883 619910  
E-Mail: [camion-impex@mobile.de](mailto:camion-impex@mobile.de)

**Scania G410 Volumen, Edscha, Hubdach+Tandemhänger**



## Kontakt

CAMION IMPEX GmbH  
Bahnhofstraße 42  
19230 Hagenow

Tel.: +49 (0)3883 619910  
E-Mail: [camion-impex@mobile.de](mailto:camion-impex@mobile.de)



## Scania G410 Volumen, Edscha, Hubdach+Tandemhänger



## Kontakt

CAMION IMPEX GmbH  
Bahnhofstraße 42  
19230 Hagenow

Tel.: +49 (0)3883 619910  
E-Mail: [camion-impex@mobile.de](mailto:camion-impex@mobile.de)

## Verbrauch & Umwelt

## Kontakt

CAMION IMPEX GmbH  
Bahnhofstraße 42  
19230 Hagenow

Tel.: +49 (0)3883 619910  
E-Mail: [camion-impex@mobile.de](mailto:camion-impex@mobile.de)