

## Schmitz Cargobull 20" Tankcontainerchassis + Tankcontainer

### Details



Preis

20.230 €

17.000 € (Netto), 19% MwSt.

Hersteller	Schmitz Cargobull
Kategorie	Wechselfahrgestell
Typ	Auflieger
Leistung	kW / 0 PS
Erstzulassung	02/2014
Kilometerstand	0 km
Laderaumbreite	2.535 mm
Laderaumhöhe	1.330 mm
Laderaumlänge	7.900 mm
Länge	0 mm
Höhe	1.330 mm
Breite	2.535 mm
Nutzlast	35.575 kg
Zulässiges Gesamtgewicht	39.000 kg
Achsen	3

### Ausstattung

- Luftfederung

### Fahrzeugbeschreibung

Gemäß unseren "Allgemeinen und ausgelegten Geschäftsbedingungen" ohne jegliche Garantie & Gewähr können wir Ihnen heute freibleibend bis zum Abschluss, Irrtum, Schreibfehler & Zwischenverkauf vorbehalten, nachfolgendes Fahrzeug anbieten:

**Schmitz 20" Tankcontainerchassis mit Tankcontainer**

**Schmitz Chassis**

**( Wagen 180 )**

EZ : 27.02.2014

### Kontakt

CAMION IMPEX GmbH  
Bahnhofstraße 42  
19230 Hagenow

Tel.: +49 (0)3883 619910  
E-Mail: [camion-impex@mobile.de](mailto:camion-impex@mobile.de)

## Schmitz Cargobull 20" Tankcontainerchassis + Tankcontainer

zul. GGW 39.000 Kg  
leer 3.425 Kg  
Nutzlast 35.575 Kg  
TÜV 09/ 2024, SP 03/ 2024  
Rohrpostfach Beifahrerseite vorn  
2 x 12 to Getriebestützwinden  
Feuerlöschkiste  
Luftfederung mit Heben & Senken  
ALCOA LM  
Bereifung 385/65R22,5 1.) ca. 50/50%, 2.) ca. 70/50%, 3.) ca. 40/40%  
Hemmschuh

**Preis : #EURO# 8.000,00 ( netto )**

dazu

### 20" Tankcontainer BURG

Produktion 11/2008  
zul. GGW 36.000 Kg  
leer 3.660 Kg  
Nutzlast 32.340 Kg  
24.000 Liter  
Außenthermometer/ Temperaturanzeige  
1 Kammer  
keine Schwallwand  
Auslass hinten  
Laufsteg oben  
Tank von innen gummiert  
nicht für Öle geeignet  
Gut für Salzflüssigkeiten, AHL u.a. Flüssigkeiten

**Preis : #EURO# 10.500,00 ( netto )**

**Komplett : #EURO# 17.000,00 ( netto )**

Alle Angaben ohne jegliche Garantie & Gewähr. Es gelten unsere " Allgemeinen und ausgelegten Geschäftsbedingungen". Gerichtsstand für beide Seiten bis zu einem Streitwert bis #EURO# 5.0000,00 ist das Amtsgericht Ludwigslust, bei darüber hinausgehenden Streitwerten, das Landgericht Schwerin. Irrtum, Schreibfehler & Zwischenverkauf vorbehalten.

## Fahrzeugbilder

## Kontakt

CAMION IMPEX GmbH  
Bahnhofstraße 42  
19230 Hagenow

Tel.: +49 (0)3883 619910  
E-Mail: [camion-impex@mobile.de](mailto:camion-impex@mobile.de)

## Schmitz Cargobull 20" Tankcontainerchassis + Tankcontainer

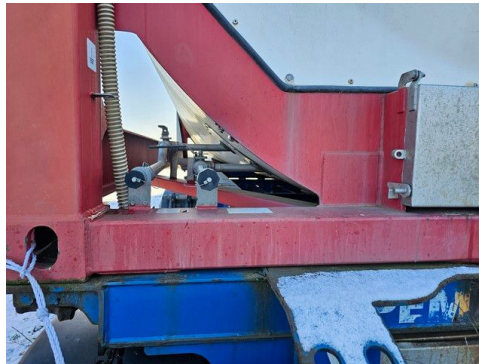
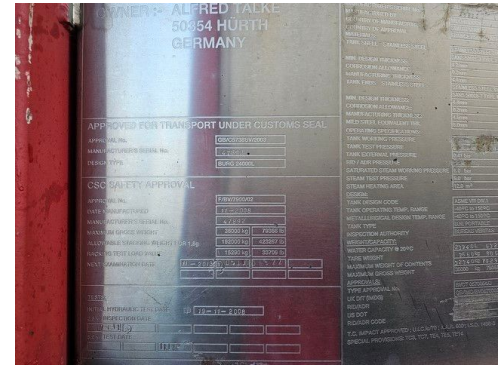


## Kontakt

CAMION IMPEX GmbH  
Bahnhofstraße 42  
19230 Hagenow

Tel.: +49 (0)3883 619910  
E-Mail: [camion-impex@mobile.de](mailto:camion-impex@mobile.de)

**Schmitz Cargobull 20" Tankcontainerchassis + Tankcontainer**



**Kontakt**

CAMION IMPEX GmbH  
 Bahnhofstraße 42  
 19230 Hagenow

Tel.: +49 (0)3883 619910  
 E-Mail: camion-impex@mobile.de

Schmitz Cargobull 20" Tankcontainerchassis + Tankcontainer



## Kontakt

CAMION IMPEX GmbH  
Bahnhofstraße 42  
19230 Hagenow

Tel.: +49 (0)3883 619910  
E-Mail: [camion-impex@mobile.de](mailto:camion-impex@mobile.de)

Schmitz Cargobull 20" Tankcontainerchassis + Tankcontainer



## Kontakt

CAMION IMPEX GmbH  
Bahnhofstraße 42  
19230 Hagenow

Tel.: +49 (0)3883 619910  
E-Mail: [camion-impex@mobile.de](mailto:camion-impex@mobile.de)

## Schmitz Cargobull 20" Tankconatinerchassis + Tankcontainer



## Kontakt

CAMION IMPEX GmbH  
Bahnhofstraße 42  
19230 Hagenow

Tel.: +49 (0)3883 619910  
E-Mail: [camion-impex@mobile.de](mailto:camion-impex@mobile.de)

## Verbrauch & Umwelt

## Kontakt

CAMION IMPEX GmbH  
Bahnhofstraße 42  
19230 Hagenow

Tel.: +49 (0)3883 619910  
E-Mail: [camion-impex@mobile.de](mailto:camion-impex@mobile.de)