

Schmitz Cargobull City Tiefkühler, 2. Achs drehbar, 3 to
Ladebordw

Details



Preis 6.248 €
5.250 € (Netto), 19% MwSt.

Hersteller	Schmitz Cargobull
Kategorie	Kühlkoffer
Typ	Auflieger
Leistung	kW / 0 PS
Erstzulassung	08/2008
HU	02.2026
Kilometerstand	0 km
Laderaumbreite	2.500 mm
Laderaumhöhe	2.400 mm
Laderaumlänge	13.400 mm
Länge	0 mm
Höhe	4.000 mm
Breite	2.600 mm
Nutzlast	23.065 kg
Zulässiges Gesamtgewicht	32.000 kg
Achsen	2

Ausstattung

- ABS
- Luftfederung
- EBS
- Lenkachsse

Fahrzeugbeschreibung

Gemäß unseren "Allgemeinen und ausgelegten Geschäftsbedingungen" ohne jegliche Garantie & Gewähr können wir Ihnen heute freibleibend bis zum Abschluss, Irrtum, Schreibfehler & Zwischenverkauf vorbehalten, nachfolgendes Fahrzeug

Kontakt

CAMION IMPEX GmbH
Bahnhofstraße 42
19230 Hagenow

Tel.: +49 (0)3883 619910
E-Mail: camion-impex@mobile.de

Schmitz Cargobull City Tiefkühler, 2. Achs drehbar, 3 to Ladebordw

anbieten:

Schmitz City Tiefkühler

(Wagen 230)

EZ :30.08.2008

Typ SKO 20/ LZG-13.4 FP 80/45

zul. GGW 32.000 Kg

leer 8.935 Kg

Nutzlast 23.065 Kg

Gesamtlänge 13.550 mm

Gesamtbreite 2.600 mm

Gesamthöhe 4.000 mm

Innenlänge 13.400 mm

Innenbreite 2.500 mm

Innenhöhe 2.400 mm

Typ

Ferropplast

2 x Zurrleisten in jeder Wand übereinander

Ladebordwand BÄR 3.000 Kg stehend am heck

Kühlagregat Carrier Maxima 1300

5.279 BH

Diesel

Kühlschreiber

2 x 12 to 2 Gang Getriebestützwinden

Reserveradhalter

Luftbälge in 10 2025 neu

Luftfederung mit Heben & Senken

diverse Anfahrschäden

2 x LED Arbeitsscheinwerfer hinten seitlich +

2 x LED Rückfahrscheinwerfer

Bereifung 425/65R22,5 vorn ca. 40%, hinten ca. 60/40\$

TÜV 02/2026, SP 08/ 2026

2. Achse drehbar

Staukiste Plastik

Wasserfass

Preis : #EURO# 5.250,00 (netto)

Alle Angaben ohne jegliche Garantie & Gewähr. Es gelten unsere " Allgemeinen und ausgelegten Geschäftsbedingungen". Gerichtsstand für beide Seiten bis zu einem Streitwert bis #EURO# 5.0000,00 ist das Amtsgericht Ludwigslust, bei darüber hinausgehenden Streitwerten, das Landgericht Schwerin. Irrtum, Schreibfehler & Zwischenverkauf vorbehalten.

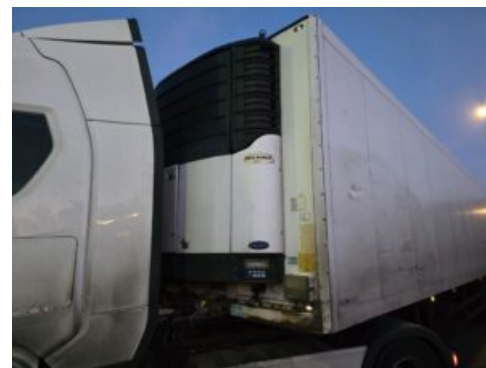
Kontakt

CAMION IMPEX GmbH
Bahnhofstraße 42
19230 Hagenow

Tel.: +49 (0)3883 619910
E-Mail: camion-impex@mobile.de

**Schmitz Cargobull City Tiefkühler, 2. Achs drehbar, 3 to
Ladebordw**

Fahrzeugbilder



Kontakt

CAMION IMPEX GmbH
Bahnhofstraße 42
19230 Hagenow

Tel.: +49 (0)3883 619910
E-Mail: camion-impex@mobile.de

**Schmitz Cargobull City Tiefkühler, 2. Achs drehbar, 3 to
Ladebordw**



Kontakt

CAMION IMPEX GmbH
Bahnhofstraße 42
19230 Hagenow

Tel.: +49 (0)3883 619910
E-Mail: camion-impex@mobile.de

**Schmitz Cargobull City Tiefkühler, 2. Achs drehbar, 3 to
Ladebordw**



Kontakt

CAMION IMPEX GmbH
Bahnhofstraße 42
19230 Hagenow

Tel.: +49 (0)3883 619910
E-Mail: camion-impex@mobile.de

**Schmitz Cargobull City Tiefkühler, 2. Achs drehbar, 3 to
Ladebordw**



Kontakt

CAMION IMPEX GmbH
Bahnhofstraße 42
19230 Hagenow

Tel.: +49 (0)3883 619910
E-Mail: camion-impex@mobile.de

**Schmitz Cargobull City Tiefkühler, 2. Achs drehbar, 3 to
Ladebordw**



Kontakt

CAMION IMPEX GmbH
Bahnhofstraße 42
19230 Hagenow

Tel.: +49 (0)3883 619910
E-Mail: camion-impex@mobile.de

Schmitz Cargobull City Tiefkühler, 2. Achs drehbar, 3 to
Ladebordw

Verbrauch & Umwelt

Kontakt

CAMION IMPEX GmbH
Bahnhofstraße 42
19230 Hagenow

Tel.: +49 (0)3883 619910
E-Mail: camion-impex@mobile.de