

Schmitz Cargobull Tankchassis mit Tankcontainer, 375.678 Km

Details



Preis **15.470 €**
13.000 € (Netto), 19% MwSt.

Hersteller	Schmitz Cargobull
Kategorie	Wechselfahrgestell
Typ	Auflieger
Leistung	kW / 0 PS
Erstzulassung	03/2014
Kilometerstand	0 km
Laderaumbreite	2.535 mm
Laderaumhöhe	0 mm
Laderaumlänge	7.900 mm
Länge	0 mm
Höhe	1.330 mm
Breite	2.535 mm
Nutzlast	35.575 kg
Zulässiges Gesamtgewicht	39.000 kg
Achsen	3

Ausstattung

- ABS
- EBS
- Luftfederung
- Scheibenbremse

Fahrzeugbeschreibung

Gemäß unseren "Allgemeinen und ausgelegten Geschäftsbedingungen" ohne jegliche Garantie & Gewähr können wir Ihnen heute freibleibend bis zum Abschluss, Irrtum, Schreibfehler & Zwischenverkauf vorbehalten, nachfolgendes Fahrzeug anbieten:

Schmitz 20" Tankcontainerchassis mit Tankcontainer
Schmitz Chassis
(Wagen 176)

Kontakt

CAMION IMPEX GmbH
Bahnhofstraße 42
19230 Hagenow

Tel.: +49 (0)3883 619910
E-Mail: camion-impex@mobile.de

Fahrzeug - Exposé

Fahrzeug Nr.: 449489788

Schmitz Cargobull Tankchassis mit Tankcontainer, 375.678 Km

EZ : 11.03.2014

zul. GGW 39.000 Kg

leer 3.425 Kg

Nutzlast 35.575 Kg

TÜV 09/ 2024, SP 03/ 2024

abgelesene Kilometer am Zählwerk 375.678 Km

Rohrpostfach Beifahrerseite vorn

2 x 12 to Getriebestützwinden

Feuerlöschkiste

Luftfederung mit Heben & Senken

ALCOA LM

Bereifung 385/65R22,5 1.) ca. 40/80%, 2.) ca. 50/90%, 3.) ca. 30/40%

Hemmschuh

Preis : #EURO# 8.000,00 (netto)

dazu

20" Tankcontainer

zul. GGW 36.000 Kg

leer 3.660 Kg

Nutzlast 32.340 Kg

25.600 Liter

Prod. 06/ 1993

Außenthermometer/ Temperaturanzeige

1 Kammer

keine Schwallwand

Auslass hinten

Laufsteg oben

Tank von innen gummiert

nicht für Öle geeignet

Gut für Salzflüssigkeiten, AHL u.a. Flüssigkeiten

Preis : #EURO# 6.000,00 (netto)

Komplett : #EURO# 13.000,00 (netto)

Alle Angaben ohne jegliche Garantie & Gewähr. Es gelten unsere " Allgemeinen und ausgelegten Geschäftsbedingungen". Gerichtsstand für beide Seiten bis zu einem Streitwert bis #EURO# 5.0000,00 ist das Amtsgericht Ludwigslust, bei darüber hinausgehenden Streitwerten, das Landgericht Schwerin. Irrtum, Schreibfehler & Zwischenverkauf vorbehalten.

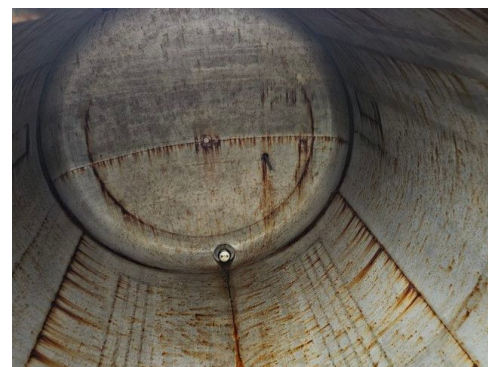
Fahrzeugbilder

Kontakt

CAMION IMPEX GmbH
Bahnhofstraße 42
19230 Hagenow

Tel.: +49 (0)3883 619910
E-Mail: camion-impex@mobile.de

Schmitz Cargobull Tankchassis mit Tankcontainer, 375.678 Km

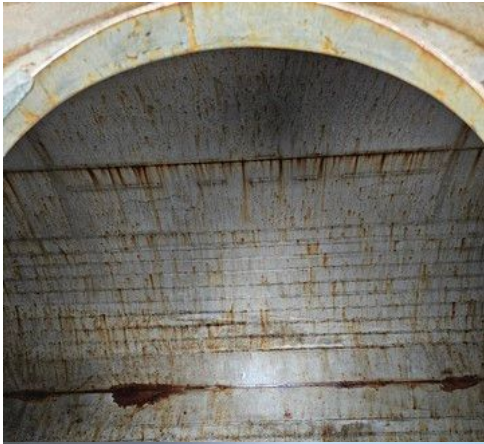


Kontakt

CAMION IMPEX GmbH
Bahnhofstraße 42
19230 Hagenow

Tel.: +49 (0)3883 619910
E-Mail: camion-impex@mobile.de

Schmitz Cargobull Tankchassis mit Tankcontainer, 375.678 Km

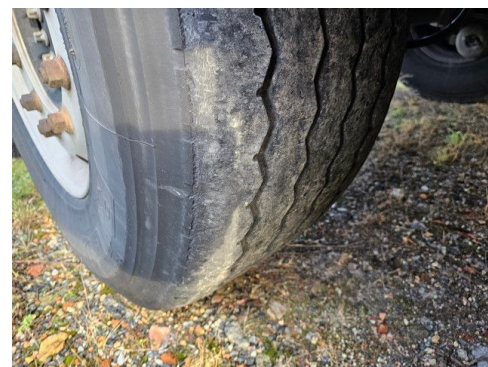


Kontakt

CAMION IMPEX GmbH
Bahnhofstraße 42
19230 Hagenow

Tel.: +49 (0)3883 619910
E-Mail: camion-impex@mobile.de

Schmitz Cargobull Tankchassis mit Tankcontainer, 375.678 Km



Kontakt

CAMION IMPEX GmbH
Bahnhofstraße 42
19230 Hagenow

Tel.: +49 (0)3883 619910
E-Mail: camion-impex@mobile.de

Schmitz Cargobull Tankchassis mit Tankcontainer, 375.678 Km



Kontakt

CAMION IMPEX GmbH
Bahnhofstraße 42
19230 Hagenow

Tel.: +49 (0)3883 619910
E-Mail: camion-impex@mobile.de

Verbrauch & Umwelt

Kontakt

CAMION IMPEX GmbH
Bahnhofstraße 42
19230 Hagenow

Tel.: +49 (0)3883 619910
E-Mail: camion-impex@mobile.de