

## Schmitz Cargobull Tankcontainer Chassis+Tankcontainer

### Schwallwand

## Details



Preis

**22.015 €**

18.500 € (Netto), 19% MwSt.

<b>Hersteller</b>	Schmitz Cargobull
<b>Kategorie</b>	Tankaufbau
<b>Typ</b>	Auflieger
<b>Leistung</b>	kW / 0 PS
<b>Erstzulassung</b>	02/2014
<b>HU</b>	09.2024
<b>Kilometerstand</b>	0 km
<b>Laderaumbreite</b>	0 mm
<b>Laderaumhöhe</b>	0 mm
<b>Laderaumlänge</b>	0 mm
<b>Länge</b>	0 mm
<b>Höhe</b>	0 mm
<b>Breite</b>	2.535 mm
<b>Nutzlast</b>	35.575 kg
<b>Zulässiges Gesamtgewicht</b>	39.000 kg
<b>Achsen</b>	3

## Ausstattung

- ABS

- Luftfederung

- Scheibenbremse

- EBS

## Fahrzeugbeschreibung

Gemäß unseren "Allgemeinen und ausgelegten Geschäftsbedingungen" ohne jegliche Garantie & Gewähr können wir Ihnen heute freibleibend bis zum Abschluss, Irrtum, Schreibfehler & Zwischenverkauf vorbehalten, nachfolgendes Fahrzeug

## Kontakt

CAMION IMPEX GmbH  
Bahnhofstraße 42  
19230 Hagenow

Tel.: +49 (0)3883 619910  
E-Mail: [camion-impex@mobile.de](mailto:camion-impex@mobile.de)

## Schmitz Cargobull Tankcontainer Chassis+Tankcontainer

### Schwallwand

anbieten:

#### **Schmitz 20" Tankcontainerchassis mit Tankcontainer mit Schwallwand**

##### **Schmitz Chassis**

##### **( Wagen 177 )**

EZ : 27.02.2014

zul. GGW 39.000 Kg

leer 3.425 Kg

Nutzlast 35.575 Kg

207.874 Km abgelesen an 2. Achse Beifahrerseite

TÜV 09/ 2024, SP 03/ 2024

große Staukiste Plastik geschlossen vorn auf dem Hals

Rohrpostfach Beifahrerseite vorn

2 x 12 to Getriebestützwinden

Feuerlöschkiste

Luftfederung mit Heben & Senken

ALCOA LM

Schmitz Scheibe

Bereifung 385/65R22,5 1.) ca. 40/50%, 2.) ca. 90/50%, 3.) ca. 40/40%

Hemmschuh

Preis : #EURO# 9.000,00 ( netto )

dazu

#### **20" Tankcontainer mit Schwallwand**

Produktion 06/2004

zul. GGW 36.000 Kg

leer 2.750 Kg

Nutzlast 33.250 Kg

24.000 Liter

Außenthermometer/ Temperaturanzeige

1 Kammer

Auslass hinten

Laufsteg oben

Tank von innen gummiert

Gut für Salzflüssigkeiten, AHL u.a. Flüssigkeiten

Preis : #EURO# 10.500,00 ( netto )

#### **Komplett : #EURO# 18.500,00 ( netto )**

Alle Angaben ohne jegliche Garantie & Gewähr. Es gelten unsere " Allgemeinen und ausgelegten Geschäftsbedingungen". Gerichtsstand für beide Seiten bis zu einem Streitwert bis #EURO# 5.0000,00 ist das Amtsgericht Ludwigslust, bei darüber hinausgehenden Streitwerten, das Landgericht Schwerin. Irrtum, Schreibfehler & Zwischenverkauf vorbehalten.

## Kontakt

CAMION IMPEX GmbH  
Bahnhofstraße 42  
19230 Hagenow

Tel.: +49 (0)3883 619910  
E-Mail: [camion-impex@mobile.de](mailto:camion-impex@mobile.de)

## Schmitz Cargobull Tankcontainer Chassis+Tankcontainer

Schwallwand

### Fahrzeugbilder



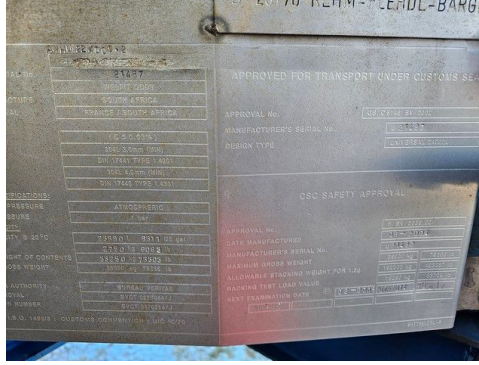
### Kontakt

CAMION IMPEX GmbH  
Bahnhofstraße 42  
19230 Hagenow

Tel.: +49 (0)3883 619910  
E-Mail: [camion-impex@mobile.de](mailto:camion-impex@mobile.de)

## Schmitz Cargobull Tankcontainer Chassis+Tankcontainer

### Schwallwand



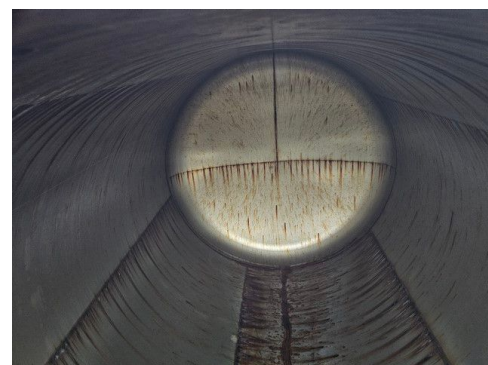
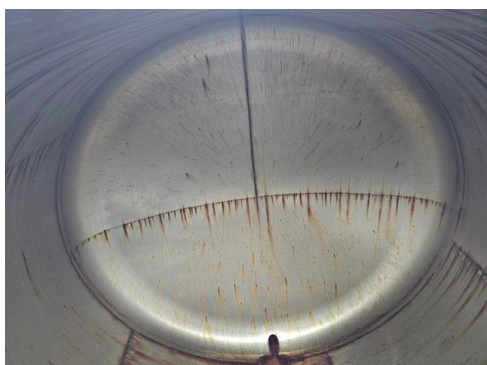
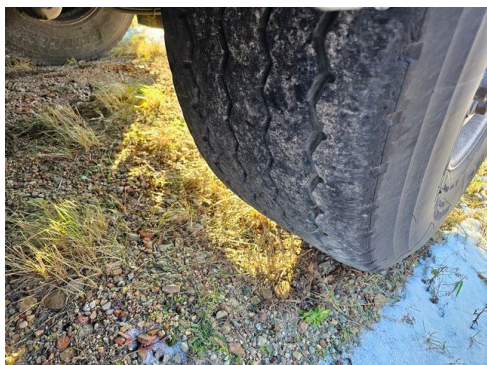
## Kontakt

CAMION IMPEX GmbH  
Bahnhofstraße 42  
19230 Hagenow

Tel.: +49 (0)3883 619910  
E-Mail: [camion-impex@mobile.de](mailto:camion-impex@mobile.de)

## Schmitz Cargobull Tankcontainer Chassis+Tankcontainer

### Schwallwand



## Kontakt

CAMION IMPEX GmbH  
Bahnhofstraße 42  
19230 Hagenow

Tel.: +49 (0)3883 619910  
E-Mail: [camion-impex@mobile.de](mailto:camion-impex@mobile.de)

## Schmitz Cargobull Tankcontainer Chassis+Tankcontainer

### Schwallwand



## Kontakt

CAMION IMPEX GmbH  
Bahnhofstraße 42  
19230 Hagenow

Tel.: +49 (0)3883 619910  
E-Mail: [camion-impex@mobile.de](mailto:camion-impex@mobile.de)

## Schmitz Cargobull Tankcontainer Chassis+Tankcontainer

### Schwallwand

## Verbrauch & Umwelt

## Kontakt

CAMION IMPEX GmbH  
Bahnhofstraße 42  
19230 Hagenow

Tel.: +49 (0)3883 619910  
E-Mail: [camion-impex@mobile.de](mailto:camion-impex@mobile.de)