

Schmitz Cargobull Tiefkühler City, 2. Achse drehbar, Carrier
1550

Details



Preis 16.660 €
14.000 € (Netto), 19% MwSt.

Hersteller	Schmitz Cargobull
Kategorie	Tiefkühl
Typ	Auflieger
Leistung	kW / 0 PS
Erstzulassung	07/2014
HU	07.2026
Kilometerstand	0 km
Laderaumbreite	2.480 mm
Laderaumhöhe	0 mm
Laderaumlänge	14.000 mm
Länge	0 mm
Höhe	0 mm
Breite	0 mm
Nutzlast	20.170 kg
Zulässiges Gesamtgewicht	29.000 kg
Achsen	2

Ausstattung

- ABS
- EBS
- Luftfederung
- Lenkachsse
- Scheibenbremse

Fahrzeugbeschreibung

Gemäß unseren "Allgemeinen und ausgelegten Geschäftsbedingungen" ohne jegliche Garantie & Gewähr können wir Ihnen heute freibleibend bis zum Abschluss, Irrtum, Schreibfehler & Zwischenverkauf vorbehalten, nachfolgendes Fahrzeug

Kontakt

CAMION IMPEX GmbH
Bahnhofstraße 42
19230 Hagenow

Tel.: +49 (0)3883 619910
E-Mail: camion-impex@mobile.de

Schmitz Cargobull Tiefkühler City, 2. Achse drehbar, Carrier

1550

anbieten:

Schmitz City Tiefkühler (2 Achser)

EZ : 21.07.2014

Typ SKO 18 LZG-14,0 FP 45 Cool

TÜV 07/2026, SP 01/2026

zul. GGW 29.000 Kg

leer 8.830 Kg

Nutzlast 20.170 Kg

Gesamtlänge 14.000 mm

Gesamtbreite 2.600 mm

Gesamthöhe 3.798 mm

Innenlänge 13.010 mm

Innenbreite 2.490 mm

Innenhöhe 2.400 mm

Schmitz Scheibe

Bereifung 385/65R22,5 1.) ca. 50/30%, 2.) ca. 50/70%

2. Achse drehbar

Hemmschuh

2 x 12 to 2 Gang Getriebestützwinden

Kühlagregat Carrier Maxima 1550, Produktion 2014

Diesel + Strom (2 x Stromanschluß vorn)

Eng Strom 8 H, Eng Total 7.102 H

D-Hollandia Ladebordwand 1.500 Kg stehend am Heck

Batteriekasten Beifahrerseite Mitte

2 x LED Rückwärtsscheinwerfer

Rückfahrkamera

Hauptschalter

Preis : #EURO# 14.000,00 (netto)

Alle Angaben ohne jegliche Garantie & Gewähr. Es gelten unsere " Allgemeinen und ausgelegten Geschäftsbedingungen". Gerichtsstand für beide Seiten bis zu einem Streitwert bis #EURO# 5.0000,00 ist das Amtsgericht Ludwigslust, bei darüber hinausgehenden Streitwerten, das Landgericht Schwerin. Irrtum, Schreibfehler & Zwischenverkauf vorbehalten. -

Fahrzeugbilder

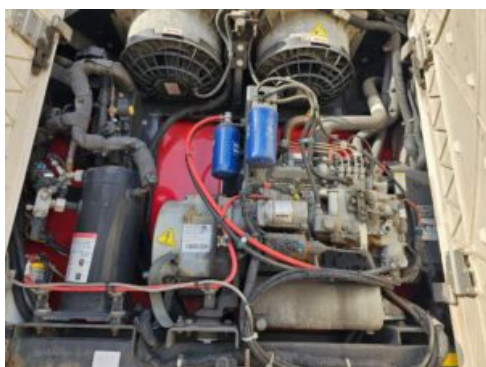
Kontakt

CAMION IMPEX GmbH
Bahnhofstraße 42
19230 Hagenow

Tel.: +49 (0)3883 619910
E-Mail: camion-impex@mobile.de

Schmitz Cargobull Tiefkühler City, 2. Achse drehbar, Carrier

1550



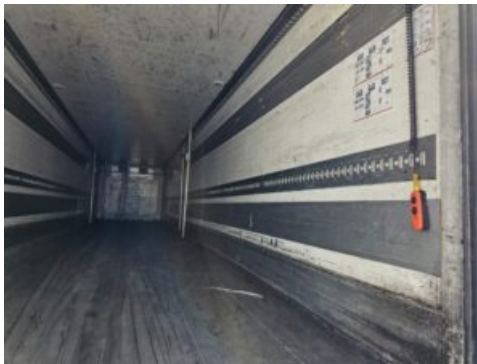
Kontakt

CAMION IMPEX GmbH
Bahnhofstraße 42
19230 Hagenow

Tel.: +49 (0)3883 619910
E-Mail: camion-impex@mobile.de

Schmitz Cargobull Tiefkühler City, 2. Achse drehbar, Carrier

1550



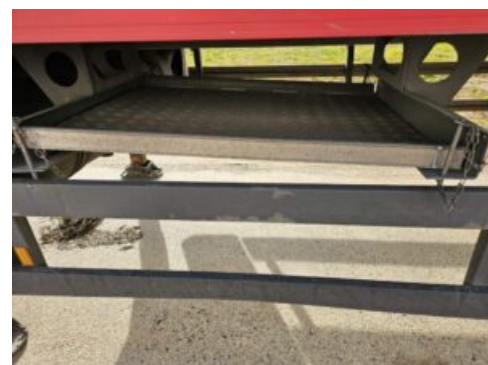
Kontakt

CAMION IMPEX GmbH
Bahnhofstraße 42
19230 Hagenow

Tel.: +49 (0)3883 619910
E-Mail: camion-impex@mobile.de

Schmitz Cargobull Tiefkühler City, 2. Achse drehbar, Carrier

1550



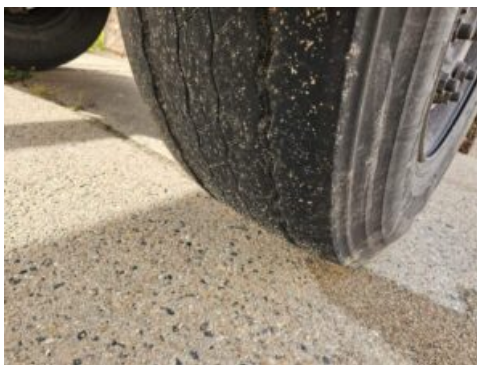
Kontakt

CAMION IMPEX GmbH
Bahnhofstraße 42
19230 Hagenow

Tel.: +49 (0)3883 619910
E-Mail: camion-impex@mobile.de

Schmitz Cargobull Tiefkühler City, 2. Achse drehbar, Carrier

1550



Kontakt

CAMION IMPEX GmbH
Bahnhofstraße 42
19230 Hagenow

Tel.: +49 (0)3883 619910
E-Mail: camion-impex@mobile.de

Schmitz Cargobull Tiefkühler City, 2. Achse drehbar, Carrier

1550



Kontakt

CAMION IMPEX GmbH
Bahnhofstraße 42
19230 Hagenow

Tel.: +49 (0)3883 619910
E-Mail: camion-impex@mobile.de

**Schmitz Cargobull Tiefkühler City, 2. Achse drehbar, Carrier
1550**

Verbrauch & Umwelt

Kontakt

CAMION IMPEX GmbH
Bahnhofstraße 42
19230 Hagenow

Tel.: +49 (0)3883 619910
E-Mail: camion-impex@mobile.de