

Setra S416 GT-HD, Reisebus, 53+2+1, ZF Intarder,6 Gang

Details



Preis 77.350 €  
65.000 € (Netto), 19% MwSt.

Hersteller	Setra
Kategorie	Reisebus
Typ	Bus
Hubraum	11967 ccm
Leistung	300 kW / 408 PS
Getriebe	Schaltgetriebe
Erstzulassung	03/2010
HU	10.2026
Kilometerstand	1.059.553 km
Emissionsklasse	Euro6
Umweltplakette	4 (Grün)
Kraftstoff	Diesel
Anzahl Sitze	53
Laderaumbreite	0 mm
Laderaumhöhe	0 mm
Laderaumlänge	0 mm
Länge	0 mm
Höhe	0 mm
Breite	0 mm
Nutzlast	0 kg
Zulässiges Gesamtgewicht	0 kg
Farbe	Weiß
Fahrzeug beschädigt	Nein

Ausstattung

- ABS
- ESP
- Navigationssystem

Kontakt

## Setra S416 GT-HD, Reisebus, 53+2+1, ZF Intarder, 6 Gang

- |                    |                         |                    |
|--------------------|-------------------------|--------------------|
| - Standheizung     | - Partikelfilter        | - TV               |
| - Küche            | - Retarder/Intarder     | - Standklimaanlage |
| - WC               | - Schlafsitze           | - Klimaautomatik   |
| - Abstandstempomat | - Anhängerkupplung fest |                    |

## Fahrzeugbeschreibung

Gemäß unseren "Allgemeinen und ausgelegten Geschäftsbedingungen" ohne jegliche Garantie & Gewähr können wir Ihnen heute freibleibend bis zum Abschluss, Irrtum, Schreibfehler & Zwischenverkauf vorbehalten, nachfolgendes Fahrzeug anbieten:

### Setra S416 GT-HD, 53+2+1 Reisebus/Überlandbus ( Wagen 81 )

EZ : 08.03.2010  
1.059.553 Km  
Motor 11.967 ccm  
300 KW/ 408 PS  
Bluetec 6  
MAN Truck & Bus  
TÜV 10/ 2026, SP 01/ 2026  
zul. GGW 19.000 Kg  
leer 13.600 Kg  
Nutzlast 5.400 Kg  
Gesamtlänge 13.040 mm, Gesamtbreite 2.550 mm, Gesamthöhe 3.380 mm  
2 Türen  
53 + 2 x Reiseleiter + 1 Fahrer  
Anhängerkupplung  
2 x Bildschirme/ Monitor  
Bordküche  
Toilette mit Waschbecken  
LAWO  
Multilenkrad  
6 Gang manuelle Schaltung  
Retarder  
Tempomat  
Klima, Standheizung  
Restwärme  
Niveauregulierung  
Radio/ CD  
Mikro

## Kontakt

CAMION IMPEX GmbH  
Bahnhofstraße 42  
19230 Hagenow

Tel.: +49 (0)3883 619910  
E-Mail: [camion-impex@mobile.de](mailto:camion-impex@mobile.de)

## Setra S416 GT-HD, Reisebus, 53+2+1, ZF Intarder, 6 Gang

Bereifung 295/80R22,5 ca. 40%

**Preis : 65.000,00 ( netto )**

Alle Angaben ohne jegliche Garantie & Gewähr. Es gelten unsere " Allgemeinen und ausgelegten Geschäftsbedingungen". Gerichtsstand für beide Seiten bis zu einem Streitwert bis #EURO# 5.0000,00 ist das Amtsgericht Ludwigslust, bei darüber hinausgehenden Streitwerten, das Landgericht Schwerin. Irrtum, Schreibfehler & Zwischenverkauf vorbehalten.

## Fahrzeugbilder



## Kontakt

CAMION IMPEX GmbH  
Bahnhofstraße 42  
19230 Hagenow

Tel.: +49 (0)3883 619910  
E-Mail: [camion-impex@mobile.de](mailto:camion-impex@mobile.de)



**Setra S416 GT-HD, Reisebus, 53+2+1, ZF Intarder, 6 Gang**



## Kontakt

CAMION IMPEX GmbH  
Bahnhofstraße 42  
19230 Hagenow

Tel.: +49 (0)3883 619910  
E-Mail: [camion-impex@mobile.de](mailto:camion-impex@mobile.de)

**Setra S416 GT-HD, Reisebus, 53+2+1, ZF Intarder, 6 Gang**



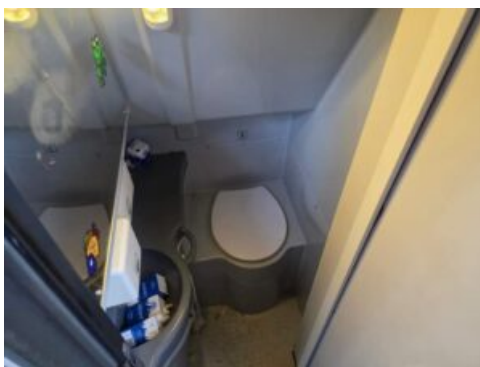
## Kontakt

CAMION IMPEX GmbH  
Bahnhofstraße 42  
19230 Hagenow

Tel.: +49 (0)3883 619910  
E-Mail: [camion-impex@mobile.de](mailto:camion-impex@mobile.de)



**Setra S416 GT-HD, Reisebus, 53+2+1, ZF Intarder, 6 Gang**

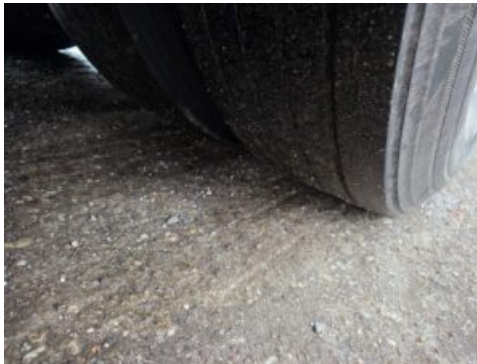


## Kontakt

CAMION IMPEX GmbH  
Bahnhofstraße 42  
19230 Hagenow

Tel.: +49 (0)3883 619910  
E-Mail: [camion-impex@mobile.de](mailto:camion-impex@mobile.de)

**Setra S416 GT-HD, Reisebus, 53+2+1, ZF Intarder, 6 Gang**



## Kontakt

CAMION IMPEX GmbH  
Bahnhofstraße 42  
19230 Hagenow

Tel.: +49 (0)3883 619910  
E-Mail: [camion-impex@mobile.de](mailto:camion-impex@mobile.de)



**Setra S416 GT-HD, Reisebus, 53+2+1, ZF Intarder,6 Gang**



## Kontakt

CAMION IMPEX GmbH  
Bahnhofstraße 42  
19230 Hagenow

Tel.: +49 (0)3883 619910  
E-Mail: [camion-impex@mobile.de](mailto:camion-impex@mobile.de)



## Verbrauch & Umwelt

## Kontakt

CAMION IMPEX GmbH  
Bahnhofstraße 42  
19230 Hagenow

Tel.: +49 (0)3883 619910  
E-Mail: [camion-impex@mobile.de](mailto:camion-impex@mobile.de)